



Bürstenloser Direktantrieb: Leise und vibrationsfrei bei hoher Präzision. Made in Germany.



Feinfräse FF 250/BL

Stufenlose Drehzahlvorwahl von 400 - 6.000/min. Digitale Drehzahlanzeige. Bohrkopf um 360° schwenkbar (mit Gradeinteilung).

Mit 230 V-Direkteinspeisung. Die aufwendige Regelung durch Rotorlage- und Drehzahlsensoren garantiert hohes Drehmoment für den Einsatz großer Fräser im unteren Drehzahlbereich. Werkzeugaufnahme mittels ER 16-Spannzangen (je 1 Stück 6, 8 und 10 mm gehören dazu). Kreuztisch aus Stahl mit 3 T-Nuten.

Technische Daten:

230 V. 250 W. 50/60 Hz. Drehzahl 400 - 6.000/min. Ausladung 65 mm. Pinolenhub 30 mm. Säule Ø 35 x 400 mm. Tisch 270 x 80 mm. Verfahrensweg X (quer) 170 mm, Y (längs) 65 mm. Aufstellfläche 180 x 130 mm. Gesamthöhe ca. 500 mm. Gewicht ca. 17 kg.

NO 24 114



Besuchen Sie uns auf YouTube!

Hinweis:

Spannpratzen, Fräser und Werkstück gehören nicht zum Lieferumfang.

Zubehör für die Feinfräse FF 250/BL

Feinvorschub für Feinfräse FF 250/BL

Sekundenschnell montiert. Der Vorschub kann wahlweise über die Höhenverstellung (vertikal) oder über den Feinvorschub auch in schräger Position erfolgen. Mit Gradeinteilung (auf 0 justierbar). Eine Umdrehung bewirkt 1,5 mm Spindelvorschub (1 Teilstrich = 0,05 mm).

NO 24 140



Zahnkranzbohrfutter, 10 mm spannend

Industrierausführung. Mit 10 mm-Zapfen zum Einsatz in die 10 mm-Spannzange. Inkl. Bohrfutterschlüssel.

NO 24 110



Mehrbereichs-Spannzangensatz Typ ER-16 (DIN ISO 15488) (o. Abb.)

Für FF 250/BL und PF 250/BL. Je 1 Stück für Fräser Ø 2,4 - 3 - 3,2 - 4 und 5 mm. Im Holzkasten mit Schiebedeckel.

NO 24 146

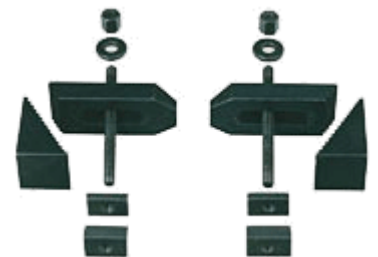
Stufenspannpratzen aus Stahl.

Je 2 Stufenblöcke und -pratzen.

Mit passenden Nutensteinen und Befestigungsschrauben für T-Nuten nach MICROMOT-Norm (12 x 6 x 5 mm). Im Holzkasten mit Schiebedeckel.

NO 24 256 Für Werkstücke bis 20 mm Dicke

NO 24 257 Für Werkstücke bis 35 mm Dicke



Präzisionsprismen

Zum Aufspannen unterschiedlichster Werkstücke. Aus gehärtetem Stahl, paarweise feingeschliffen. Verschieden tiefe Prismeneinschnitte mit 90° Winkel. Größe 50 x 30 x 30 mm. Kräftiger Klemmbügel mit Rändelschraube zum Festspannen der Werkstücke. Im Holzkasten mit Schiebedeckel.

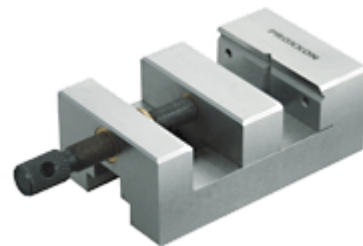
NO 24 262 2 Stück



Präzisions-Maschinenschraubstock PM 60

Backenbreite 60 mm. Spannweite 42 mm. Gesamtlänge 100 mm.

NO 24 255



Zentrierbohrer-Satz, 3-teilig

Aus HSS-Stahl. DIN 333 (Form A). 60°. Kompletter Satz mit je einem Zentrierbohrer 2 - 2,5 und 3,15 mm.

NO 24 630



Schaftfräser-Satz (2 - 5 mm), 4-teilig

Alle Fräser mit 6 mm-Zylinderschaft: je 1 Stück für 2 - 3 - 4 und 5 mm. Zweischneidig, nach DIN 327. Aus HSS-Co5. Im Holzkästchen mit Schiebedeckel.

NO 24 610



Schaftfräser-Satz (6 - 10 mm), 4-teilig

Je 1 Stück für 6 - 7 - 8 und 10 mm. Vierschneidig, nach DIN 844. Schäfte 6 bzw. 10 mm. Aus HSS-Co5. Im Holzkästchen mit Schiebedeckel.

NO 24 620



Kantentaster-Set, 2-teilig

Mit geschliffenen Einspann- und Antastdurchmessern. Zum Bestimmen von Werkstückbezugs-kanten und -flächen. Größe 6 x 6 x 50 mm für übliche Arbeiten. 6 x 5 x 75 mm für tiefliegende Kanten und Durchbrüche. Im Holzkästchen mit Schiebedeckel.

NO 24 434



Parallelunterlagen-Set, 14-teilig

Paarweise geschliffen. Für Einrichtungsarbeiten an Bohr-, Dreh- und Fräsmaschinen. Aus hochlegiertem, gehärteten Stahl (58 - 62 HRC). Parallelgenauigkeit 0,02 mm. Je 2 Stück 8 x 10, 15, 20, 25, 30, 35 und 40 mm. Länge 100 mm. Im Holzkasten mit Schiebedeckel.

NO 24 266



Universal-Teilapparat UT 250

Für den Einsatz auf Kreuztisch KT 150 sowie den Feinfräsen FF 230 und FF 500/BL. Für gleichmäßiges Bearbeiten von kreisförmigen Werkstücken. Zum Herstellen von Zahnrädern, Getrieben, Ratschen, Nocken usw. Schneckengetriebe für Teilungen bis 360° (eine Umdrehung der Spindel entspricht 10°). Liegende und stehende Befestigung möglich. Für Frästische mit T-Nutabstand 45 bis 60 mm. Die Spannfutteraufnahme ist identisch mit der der Drehmaschinenhauptspindel des Typs PD 250/E. Dadurch passen 3-Backen-Futter (einzeln bestellbar unter NO 24 034) und 4-Backen-Futter (einzeln bestellbar unter NO 24 036). Planscheibe Ø 100 mm. Komplett mit Stufenspannpratzen aus Stahl: je 2 Stufenblöcke und -spannpratzen mit Gewindebolzen, Mutter und T-Nutsteinen. Für Werkstücke bis 20 mm Dicke. Werthaltige Aufbewahrung im Holzkasten mit Klappdeckel.

**NO 24 046****3-Backen-Drehfutter, zentrisch spannend**

Identisch mit dem der Drehmaschine PD 250/E. Hochwertige Spannvorrichtung nach DIN 8386, Klasse 1 (Rundlauf toleranz 0,04 mm). Spannbereich durch Tauschbacken von 2 - 75 mm. Passend für die PD 250/E und den Teilapparat NO 24 044.

NO 24 034